

伊那弥生ヶ丘高等学校 生徒による授業アンケート結果<概要>

1 実施期間・方法

2023年7月20日～27日にGoogle Formを用いて実施。

2 回答人数・回答率

学年	在籍人数	回答人数	回答率(%)
1学年	200	191	95.5
2学年	234	215	91.9
3学年	196	161	82.1
計	630	567	90.0

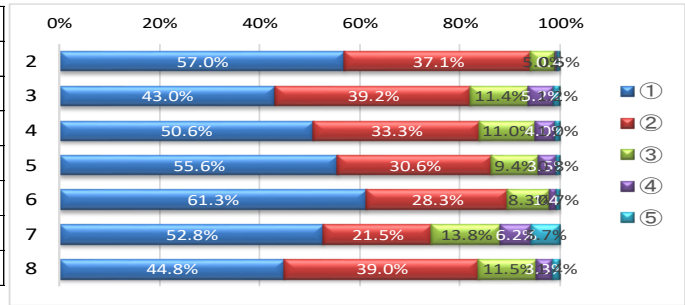
3 質問項目・選択肢

1	担当者名
2	あなたは、授業に主体的に参加していますか。
3	あなたは、授業内容を理解できていますか。
4	授業進度は、自分に合っていると思いますか。
5	学習活動や内容の説明は、わかりやすいですか。
6	スクリーンや黒板の使い方は、適切で工夫されていますか。
7	授業では、グループワークなどの協働学習の機会がありますか。
8	授業は、興味・関心を高めるような内容ですか。
9	自由記述(教科ごと)

	①	②	③	④	⑤
選択肢	当てはまる	だいたい当てはまる	どちらともいえない	あまり当てはまらない	当てはまらない

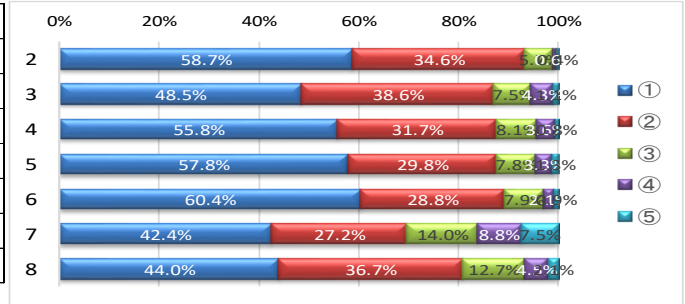
4 学年別

	①	②	③	④	⑤	計
2	1525	991	133	12	13	2674
3	1151	1047	306	138	32	2674
4	1353	891	295	107	28	2674
5	1488	819	251	94	22	2674
6	1404	649	190	32	17	2292
7	1411	574	370	166	153	2674
8	1199	1042	307	88	38	2674



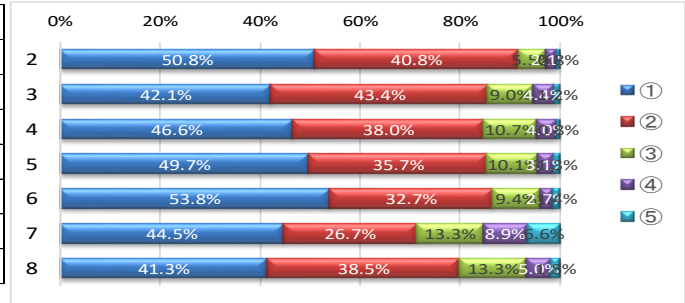
2学年

	①	②	③	④	⑤	計
2	1566	923	151	17	11	2668
3	1294	1029	200	116	29	2668
4	1488	847	217	95	21	2668
5	1542	794	209	89	34	2668
6	1428	680	187	49	21	2365
7	1132	727	374	235	200	2668
8	1174	978	338	121	57	2668



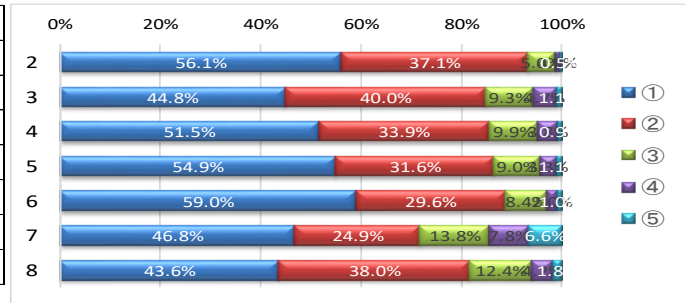
3学年

	①	②	③	④	⑤	計
2	911	732	99	38	14	1794
3	755	778	161	78	21	1793
4	835	682	191	71	14	1793
5	891	641	182	56	24	1794
6	845	513	148	43	22	1571
7	799	479	239	159	118	1794
8	741	691	238	90	33	1793



全学年

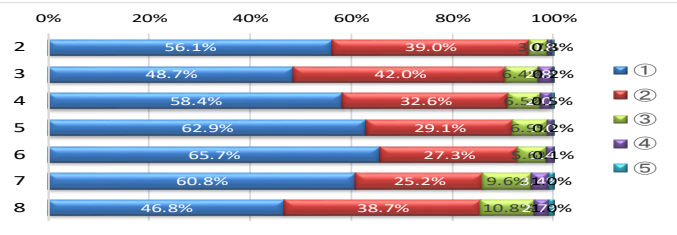
	①	②	③	④	⑤	計
2	4002	2646	383	67	38	7136
3	3200	2854	667	332	82	7135
4	3676	2420	703	273	63	7135
5	3921	2254	642	239	80	7136
6	3677	1842	525	124	60	6228
7	3342	1780	983	560	471	7136
8	3114	2711	883	299	128	7135



5 教科別

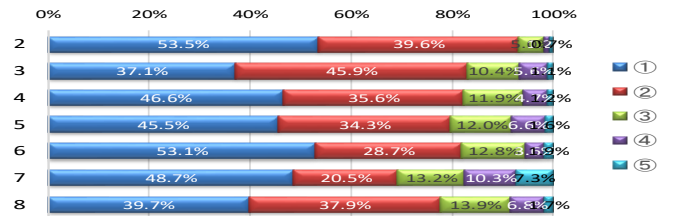
国語

	①	②	③	④	⑤	計
2	646	449	43	9	4	1151
3	560	483	74	32	2	1151
4	672	375	75	23	6	1151
5	724	335	79	11	2	1151
6	756	314	64	16	1	1151
7	700	290	111	39	11	1151
8	539	446	124	31	11	1151



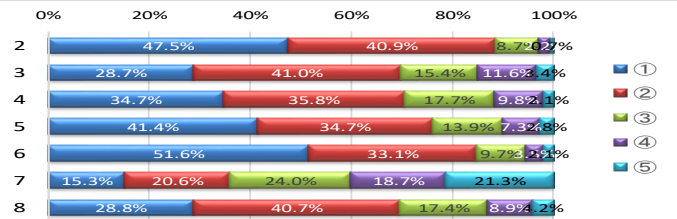
社会

	①	②	③	④	⑤	計
2	490	363	46	11	6	916
3	340	420	95	51	10	916
4	427	326	109	43	11	916
5	417	314	110	60	15	916
6	486	263	117	33	17	916
7	446	188	121	94	67	916
8	364	347	127	62	16	916



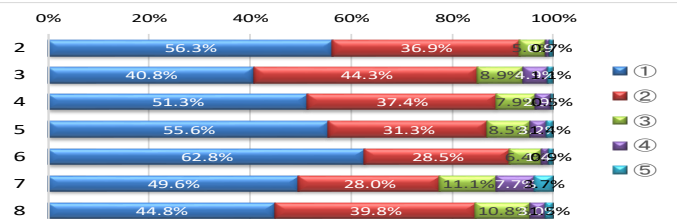
数学

	①	②	③	④	⑤	計
2	510	439	93	24	7	1073
3	308	440	165	124	36	1073
4	372	384	190	105	22	1073
5	444	372	149	78	30	1073
6	554	355	104	38	22	1073
7	164	221	258	201	229	1073
8	309	437	187	95	45	1073



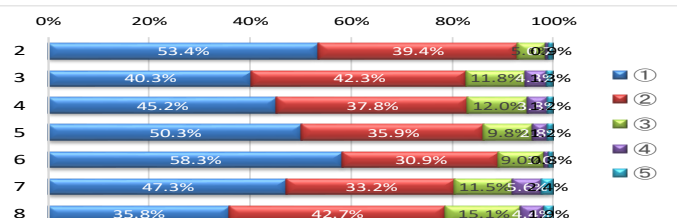
理科

	①	②	③	④	⑤	計
2	584	383	54	9	7	1037
3	423	459	92	51	11	1036
4	532	388	82	30	5	1037
5	577	325	88	33	14	1037
6	651	296	66	15	9	1037
7	514	290	115	80	38	1037
8	465	413	112	31	16	1037



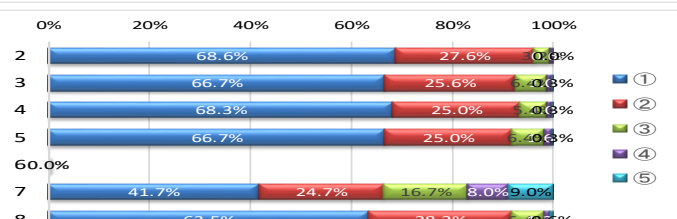
英語

	①	②	③	④	⑤	計
2	650	480	68	8	11	1217
3	491	515	143	52	16	1217
4	550	460	146	46	15	1217
5	612	437	119	34	15	1217
6	709	376	110	12	10	1217
7	576	404	140	68	29	1217
8	436	520	184	54	23	1217



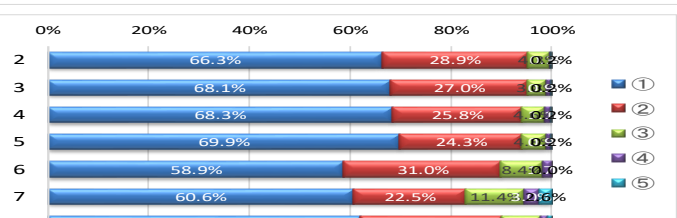
芸術

	①	②	③	④	⑤	計
2	214	86	10	2	0	312
3	208	80	20	3	1	312
4	213	78	17	3	1	312
5	208	78	20	5	1	312
6	0	0	0	0	0	0
7	130	77	52	25	28	312
8	198	88	20	4	2	312



保健体育

	①	②	③	④	⑤	計
2	664	290	43	3	2	1002
3	682	271	38	9	2	1002
4	684	258	46	11	2	1001
5	700	243	48	9	2	1002
6	239	126	34	7	0	406
7	607	225	114	30	26	1002
8	620	284	74	15	9	1002



情報

	①	②	③	④	⑤	計
2	109	71	11	0	0	191
3	66	91	25	6	3	191
4	85	75	23	7	1	191
5	101	68	18	4	0	191
6	129	46	15	1	0	191
7	37	26	66	21	41	191
8	69	90	28	2	2	191

